

# Observatório Universal de Projetos

## Repositório Universal de Projetos



# Observatório Universal de Projetos

Fornece informações sobre os mais diversos tipos de projetos



## Carga

Alimentação de dados

Aqui os usuários de perfil colaborador tem acesso ao Repositório Universal de Projetos (RUP) que consiste de uma base de dados híbrida (Relacional e NoSql) que armazena os dados dos projetos trabalhados.



## Compartilhamento

Últimas notícias

Aqui os usuários de todos os perfis podem visualizar informações previamente pesquisadas e trabalhadas através de gráficos e grades de consultas com filtros pré-determinados.



## Gerenciamento

Administração do site

Aqui se faz a administração dos usuários do Observatório Universal de Projetos. Mantendo seus dados pessoais e perfis de acesso, que podem ser de administrador, colaborador ou pesquisador. E configurações do ambiente da aplicação com os recursos de internacionalização: linguagem, símbolo monetário, formato de datas, etc.



## Pesquisa

Mineração de dados

Aqui os usuários administradores e colaboradores podem fazer perguntas para minerar dados e gerar informações relevantes sobre os diversos tipos de projetos armazenados e depois publicá-las na área de compartilhamento.

# Carga

Utilize um dos serviços para carga dos dados de projetos.



## Manual

Clique aqui para carregar dados de um projeto manualmente. É possível incluir, alterar, excluir, filtrar, classificar e pesquisar dados.



## Planilha

Clique aqui para carregar dados de um projeto a partir de uma planilha eletrônica de dados. Formatos: XLS, XLSX, ODS.



## Texto

Clique aqui para carregar dados de um projeto a partir de um arquivo texto. Formatos: TXT, CSV, XML.



## Arquivo

Clique aqui para carregar dados de um projeto a partir de um arquivo. Formato: PDF.



## Imagem

Clique aqui para carregar dados de um projeto a partir de um arquivo de imagem. Formatos: BMP, JPG, JPEG, PNG.



## Vídeo

Clique aqui para carregar dados de um projeto a partir de um vídeo. Formatos: MP4.



## Link

Clique aqui para carregar dados de um projeto a partir de um endereço eletrônico específico.



## Webservice

Clique aqui para consumir dados em bases de dados conveniadas.



## Escavador

Clique aqui para varrer a nuvem em busca de dados sobre projetos.

Observatório Universal de Projetos  
Repositório Universal de Projetos  
Carga Manual



0 2 4  
Carga

Cancelar

ID	
Projeto	
Proprietário	
Responsável	
Data Entrega Dados	
Data Entrega Projeto	
Data Estimativa Conclusão	
Data Início Antecipado	
Data Início Atrasado	
Data Início Previsto	
Data Início Real	
Data Limite	
Data Término Antecipado	
Data Término Atrasado	
Data Término Previsto	
Data Término Real	
Categoria	
Etapa	
Plataforma	
Prioridade	
Status	
Visibilidade	
Escalabilidade	
Interoperabilidade	
Portabilidade	
Transparência	
Usabilidade	
Carga Horária	
Custo Baseline	
Custo Fixo	
Custo Horas Extras	
Custo Real	
Custo Taxas	
Custo Projeto	
Duração Dias	
Margem Atraso Permitida	
Margem Atraso Total	
Margem Erro	
Orçamento Aquisição Hardware	
Orçamento Aquisição Software	
Orçamento Contratação Recursos	
Orçamento Desejável	
Orçamento Disponibilizado	
Orçamento Divulgado	
Orçamento Entrega Produto	
Orçamento Extra	
Orçamento Infraestrutura	
Orçamento Segurança	
Orçamento Projeto	
Orçamento Real	
Percentual Concluído	
Qtde Recursos Hardware	
Qtde Recursos Software	
Qtde Recursos Humanos	
Variação Custo	
Variação Duração	
Variação Início	
Variação Término	
Benefícios	
Contribuições	
Escopo Negativo	
Escopo Positivo	
Falhas	
Funcionalidades	
Lições Aprendidas	
Melhorias	
Motivações	
Observações	
Origem entrada	
Patrocinadores	
Recursos	
Restrições	
Riscos Eliminados	
Riscos Mitigados	
Riscos Não Resolvidos	
Riscos Transferidos	
Sucessos	
Tarefas Internas	
Tarefas Externas	
Tecnologias	
Número Empenho	
Hiperlink	
Portfólio	
Produto	

**Categoria**

**Etapa**

**Plataforma**

**Prioridade**

**Status**

**Visibilidade**

- Educação
- Outros
- Saneamento
- Saúde
- Segurança
- Tecnologia
- Transporte
- Urbanismo

**Etapa**

**Plataforma**

**Prioridade**

**Status**

**Visibilidade**

**Escalabilidade**

**Interoperabilidade**

- 1ª
- 2ª
- 3ª
- 4ª
- 5ª
- 6ª
- 7ª
- 8ª
- 9ª

**Plataforma**

**Prioridade**

**Status**

- Dot Net
- Java
- Outra

**Prioridade**

**Status**

**Visibilidade**

- Alta
- Média
- Baixa

**Status**

**Visibilidade**

**Escalabilidade**

- Concluído
- Cancelado
- Falha

Observatório Universal de Projetos  
Repositório Universal de Projetos  
Carga por Planilha



# Observatório Universal de Projetos (Carga Planilha)

Paginar  Filtrar

Filtrar

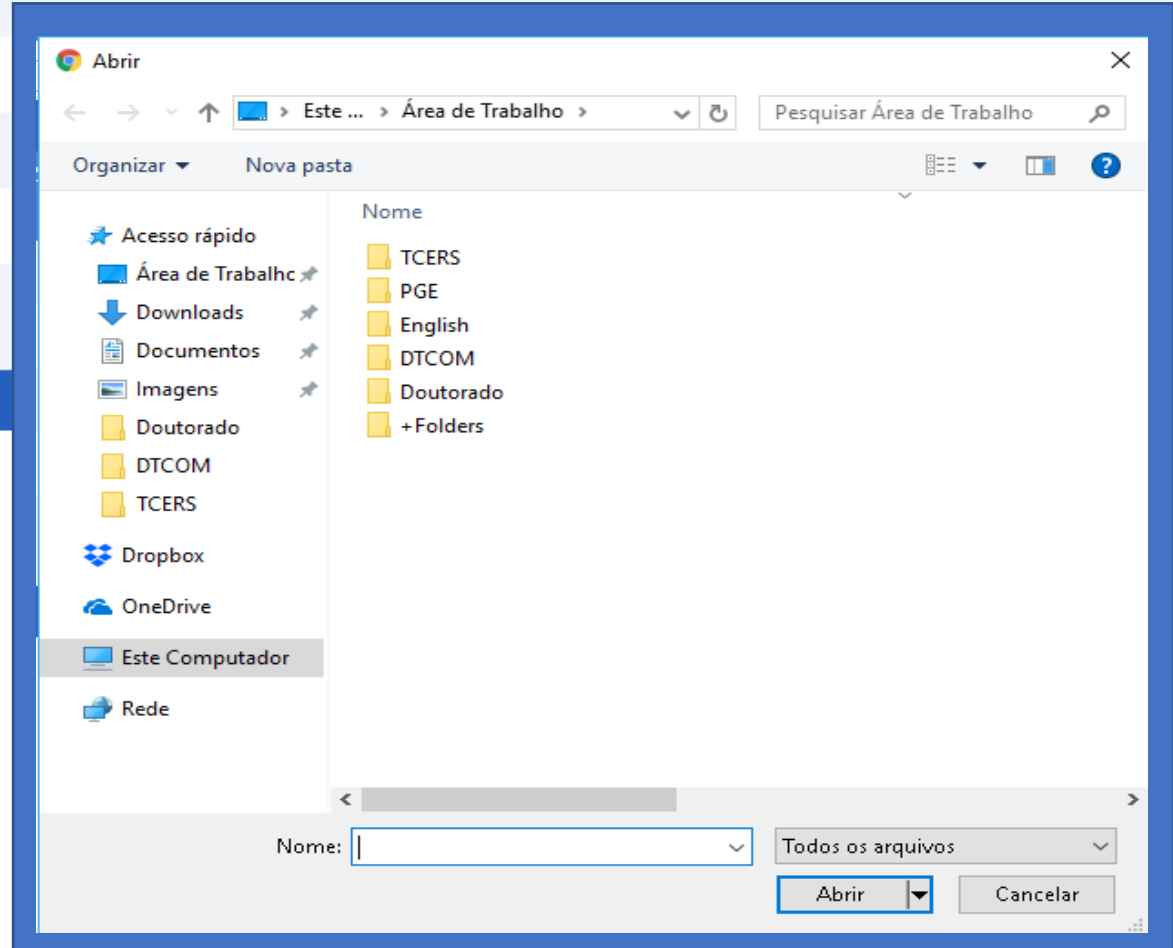
Limpar Filtro

Escolher arquivo Nenhum arquivo selecionado

1 2 3 4 5 6 7 8 9 10 ... >>

ID	Projeto	Proprietário	Responsável	Data Entrada	Data Entrega	Data Estimativa Conclusão	Data Início Antecipado	Data Início Atrasado	Data Início Previsto	Data Início Real	Data Limite	Data Término Antecipado	Data Término Atrasado	Data Término Previsto	Data Término Real	Categoria	Etapa	Plataforma	Prioridade	Status	
706	TRT4	Rio Grande do Sul	Trabalho		01/01/2015																
705	TRT3	Minas Gerais	Trabalho		01/01/2015																
704	TRT2	São Paulo	Trabalho		01/01/2015																
703	TRT1	Rio de Janeiro	Trabalho		01/01/2015																
702	STM	Tribunal Superior	Superior		01/01/2015																

1 2 3 4 5 6 7 8 9 10 ... >>





# Pesquisa

Utilize um dos serviços para gerenciar a gerar informações



Relatórios



Mineração

## Observatório Universal de Projetos (Pesquisas)

Controle

Dados

Opção Escolha a opção desejada ▼

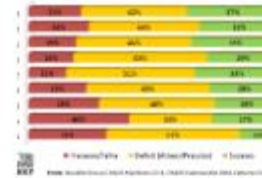
# Compartilhamento

Utilize o serviço para se manter atualizado sobre os projetos

## Relação de projetos por Indicadores

01/06/2018

A taxa de projetos rotulados como Sucesso aumentou de 32% para 37% enquanto a taxa de projetos rotulados como Fracasso diminuiu de 24% para 21%. A taxa de projetos com o rótulo de Deficit também reduziu de 44% para 42%.



# Gerenciamento

Utilize um dos serviços para gerenciar a aplicação



Cadastro de Usuários



Estatísticas de Acesso



Manutenções do Site



Internacionalização

# Time

## Sobre Nós

Tema da disciplina de Sistemas Colaborativos que procura desafiar o aluno a desenvolver um pensamento crítico sobre o desenvolvimento e a aplicação de sistemas de informação e as técnicas para apoiar a colaboração entre as pessoas, através da abordagem de aspectos técnicos, comportamentais e organizacionais.

Num ambiente organizacional de crescente mudança onde fatores culturais têm um impacto significativo sobre a adoção da tecnologia no mundo contemporâneo, já não basta ao profissional de TI entendimento sobre o processo de desenvolvimento de software. Aspectos humanos que permeiam este contexto precisam ser considerados sobre uma visão crítica e reflexiva. A necessidade de reagir às mudanças neste ambiente mais rápido do que a taxa destas mudanças, de forma coordenada e sustentável, impulsionam as organizações a explorar o papel dos sistemas colaborativos, buscando investigar projetos de desenvolvimento distribuído de software (DDS), CSCW, Groupware, Modelo 3C, Governança Ágil e suas respectivas importâncias para o desenvolvimento de software, crowdsourcing e seus três elementos: cliente, plataforma e crowd.

A disciplina visa preparar os alunos para a nova realidade da Engenharia de Software (ES). Além disso, também irá rever criticamente exemplos publicados de trabalhos que abordam cada um dos conceitos, tanto na ES como em outras disciplinas.

Um dos trabalhos dessa disciplina é a análise e a prototipação de um Observatório Universal de Projetos (OUP) como também sua base de dados denominada Repositório Universal de Projetos (RUP).

Prof. Dr. Hermano Pentelli